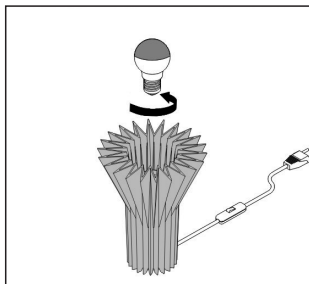
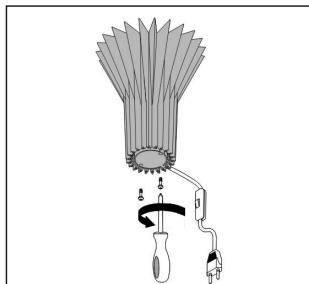


# bouquet l'abatjourina



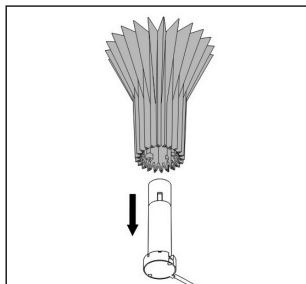
## Caratteristiche di sicurezza

Apparecchio costruito secondo le norme di sicurezza europee EN 60598-1 e i criteri della classe II che non richiedono la messa a terra. Il rispetto della normativa è sorvegliato dall'Istituto italiano del Marchio di Qualità'. La sicurezza è garantita solo se l'apparecchio viene usato in modo appropriato in base alle relative istruzioni, che raccomandiamo di conservare.



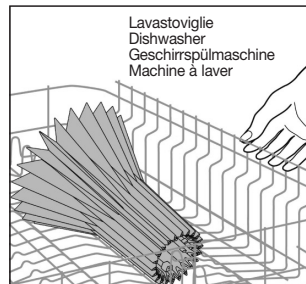
## Safety features

This luminaire is constructed in compliance with the European safety standard EN60598-1 and the criteria of class II, which do not require any earth connections. Compliance with the standard is monitored by the Italian Quality Mark Institute IMQ. Safety is guaranteed only if the fitting is installed and used correctly, in accordance with the instructions. Keep these instructions carefully for future reference.



## Sicherheitsmerkmale

Diese Leuchte entspricht den Sicherheitsbestimmungen der Europeanorm EN 60598-1 und der Schutzklasse II, weshalb sie keiner Erdung bedarf. Die Einhaltung dieser Bestimmungen wird durch die italienische Güteprüfstelle IMQ überwacht. Die Betriebssicherheit ist jedoch nur gewährleistet, wenn die Leuchte sachgerecht gemäß der Gebrauchsanweisung benutzt wird, die deshalb aufbewahrt werden sollte.



## Caractéristiques de sécurité

Cet appareil est construit conformément aux normes européennes de sécurité EN 60598-1 et aux critères de la classe II, qui ne nécessite pas d'installation de la mise à terre. Le respect de la réglementation est garanti par l'Institut italien du label de qualité (IMQ). La sécurité de l'appareil est garantie dans la mesure où celui-ci est utilisé correctement, conformément aux instructions fournies, que nous vous conseillons de respecter et de conserver.

## ⚠️ Avvertenze

Prima di qualunque intervento togliere tensione all'apparecchio. Se il cavo flessibile esterno si danneggiasse, deve essere sostituito dal costruttore o dal suo servizio assistenza o da personale qualificato equivalente, al fine di evitare pericoli. Apparecchio adatto solo per uso in interni.

## Warning

Cut off the power to the fitting before doing any work. If the external flexible cable is damaged, its replacement must be carried out by the manufacturer, or by skilled personnel, in order to avoid danger. Fitting suitable for indoor use only.

## Warnhinweise

Vor jeglichen Arbeiten an der Leuchte stets die Stromzufuhr unterbrechen. Wenn das Außenkabel beschädigt ist, darf es nur vom Hersteller oder einem befugten Kundendiensttechniker ersetzt werden, um Gefahren zu vermeiden. Nur für Innenräume geeignet.

## Avertissement

Avant toute intervention sur l'appareil, couper l'alimentation électrique. Si le câble flexible extérieur s'endommage, le faire remplacer par le producteur, son fournisseur agréé ou par une personne qualifiée, afin d'éviter tout danger. Appareil pour usage intérieur seulement.

## 💡 Sostituzione lampada

Utilizzate lampade E27 max 60W IAA/S

## Replacing the bulb

Use lamps E27 max 60W IAA/S

## Glühlampenersetzung

Bestückung: Lampe E27 max 60W IAA/S

## Remplacement de l'ampoule

Utiliser ampoules E27 max 60W IAA/S

## 📄 Garanzia

Tutti i prodotti Cini&Nils sono costruiti con materiali di prima qualità, sottoposti a severe procedure di collaudo e sono garantiti 5 anni da difetti di fabbricazione secondo la normativa vigente.

## Guarantee

All Cini&Nils luminaires are produced with first-quality materials, undergo strict test procedures and are covered by a 5-year guarantee against production defects in accordance with current legislation.

## Garantie

Sämtliche Cini&Nils Produkte sind mit Materialien höchster Qualität gefertigt, werden strengstens kontrolliert und sind 5 Jahre gegen Fabrikationsfehler laut gesetzlichen Bestimmungen garantiert.

## Garantie

Tous les produits Cini&Nils sont fabriqués avec des matériaux de première qualité, soumis à une procédure sévère d'essai et garantis 5 ans contre tous défauts de fabrication, selon les normes en vigueur.

## ♻️ Tutela dell'ambiente

Onde tutelare l'ambiente, non buttare l'apparecchio tra i normali rifiuti al termine della sua vita utile, ma portatelo presso i punti di raccolta specifici per questi rifiuti previsti dalla normativa vigente.

## Protecting the environment

To protect our environment, please do not dispose of this luminaire together with ordinary refuse when its working life comes to an end. Provision has been made by law for special collection points for this kind of refuses: please take it to one of these. Thank you.

## Umweltschutzhinweis

Geben Sie diese Leuchte am Ende ihres Nutzungszyklus nicht in den Hausmüll, sondern liefern Sie sie bei einer gesetzlich zugelassenen Recycling-Stelle ab.

## Protection de l'environnement

Afin de protéger l'environnement, l'appareil, au terme de sa vie utile, ne peut pas être jeté dans les ordures normales et doit être amené aux dépôts prévus à cet effet, selon les dispositions réglementaires en vigueur.